

Avalez des kilomètres d'évasion et de sensations fortes

# LE DOUBS

## à VTT



Sélection  
de parcours  
« coup  
de cœur »



Descente &  
free-ride à  
Métabief



La Grande  
Traversée  
du Jura

**Le DOUBS**  
RÉSERVE NATURELLE D'IDÉES NEUVES

Montagnes du Jura  
Les légendes naissent là







## Le Doubs, le véritable paradis du VTT

Dans le Doubs, VTT rime souvent avec Métabief. Cette station est en effet depuis quinze ans le lieu mythique de la pratique sportive du vélo tout terrain en Europe (1 Championnat du Monde, 2 Championnats d'Europe, 3 Championnats de France, 3 Coupes de France, Trophée européen du jeune vététiste, Enduro Series...).

Toutefois, l'offre est large et ne se limite pas à ce seul secteur. Depuis 1991, le Département du Doubs a aménagé plus d'une centaine de parcours VTT - tous labellisés par la Fédération française de cyclisme pour l'aspect technique, soit 1 600 km d'itinéraires sélectionnés pour leur intérêt, parfaitement balisés et entretenus, adaptés aux capacités de chacun par un classement en fonction de la difficulté suivant le même code couleur que le ski (vert, bleu, rouge et noir).

Ces "coups de cœur", sélectionnés par ceux qui les balisent et entretiennent au quotidien, constituent un bel échantillon des paysages et sentiers que le Doubs propose à ses visiteurs.

**Bonne découverte des trésors du Doubs !**

Claude Jeannerot  
Président du Conseil général du Doubs

Vincent Fuster  
Président du Comité départemental  
du tourisme du Doubs

### CODE VTT

- Cédez le passage aux autres randonneurs non motorisés.
- Ralentissez à proximité des autres usagers (piétons, randonneurs équestres, chasseurs...), déposez-les avec précaution après les avoir prévenus.
- Contrôlez votre vitesse en toute occasion et particulièrement dans les passages sans visibilité, les endroits fréquentés et à proximité des piétons.
- Ne passez pas hors piste à l'intérieur des forêts, dans les cultures et les plantations forestières. Profitez notamment des circuits spécialement destinés aux VTT.
- N'effrayez pas les animaux (chiens, vaches, chevaux...) et ne laissez pas les clôtures ouvertes.
- Respectez les propriétés privées, publiques et les diverses signalisations.
- Ne jetez pas de débris. Conservez-les jusqu'à la plus proche poubelle.



# Métabief le top du vélo de montagne

Au cœur du Haut-Doubs, la station de Métabief bénéficie d'un environnement de moyenne montagne idéal pour la pratique du VTT. En famille, entre amis ou seul, professionnel ou débutant, vous y trouverez la piste VTT qui correspond à vos attentes :

- **Piste de Descente** - parcours descendant composé de zones variées (alpages, sentiers en forêt...) ;
- **Piste Free Ride** - parcours descendant sur sentier naturel agrémenté de passages techniques type "North Shore" (passerelles, pont, gap...) ;
- **Piste Enduro** - parcours varié à dominante descendante avec des parties plates ou des montées ;
- **Piste Rando VTT et Cross Country** - circuit en boucle composé de montées, de descentes et de parties plates.



Le Mont Blanc  
(4810 m)

## PROCHAINEMENT :

**Bike Park** : situé au bas des pistes. Zones ludiques dédiées aux nouvelles disciplines du VTT, du débutant au professionnel, avec :

- Parcours initiation et maniabilité : enfant, débutant à expert ;
- Slope style : parcours descendant aménagé de modules artificiels (wall ride, passerelles, gap...) ;
- Bosses de dirt : pour réaliser des figures et apprendre à sauter : enfant, débutant à expert ;
- Four cross (4X) : parcours descendant aménagé de bosses, virages relevés, tables... où l'on peut rouler à 4 vététistes.



**Accès** : Les pistes sont desservies par le télésiège débrayable du Morond ouvert de mai à septembre.

### • Pistes de descente

- 1 La familiale, long 5,4 km, difficulté verte
- 2 In the Wood, long 5,8 km, difficulté bleue
- 3 La permanente, long 3 km, difficulté rouge

### • Pistes de free-ride

- 21 Free Red, long 4 km, difficulté rouge
- 23 Whis 2, long 2,5 km, difficulté noire

### • Pistes d'enduro

- 41 Balade des belvédères, long 5,5 km, difficulté verte
- 44 Eastie Trail, long 5 km, difficulté noire

### • Pistes de randonnées

- 3 Le Mont Ramey, long 10 km, difficulté verte
- 4 Les Seignots, long 11,2 km, difficulté bleue
- 55 Le Paradis, long 13,5 km, difficulté bleue



## Infos pratiques :

- loueurs de VTT sur place,
- zone de lavage avec accès gratuit,
- - 25% sur les forfaits VTT et les tickets unitaires VTT pour les détenteurs de la licence FFC.
- Encadrement VTT avec Grégory NOCE, pilote professionnel  
Tél. OT : 03 81 49 13 81 - Répondeur météo : 03 81 49 28 92

## Activités sur la station :

GPS Safari, luge d'été, randonnée pédestre, escalade, tennis, parcours acrobatique en forêt, équitation, mini-golf, bowling, fromagerie du mont d'Or...

## Hébergements :

Centres de vacances, gîtes, hôtels, meublés, campings à proximité.



2



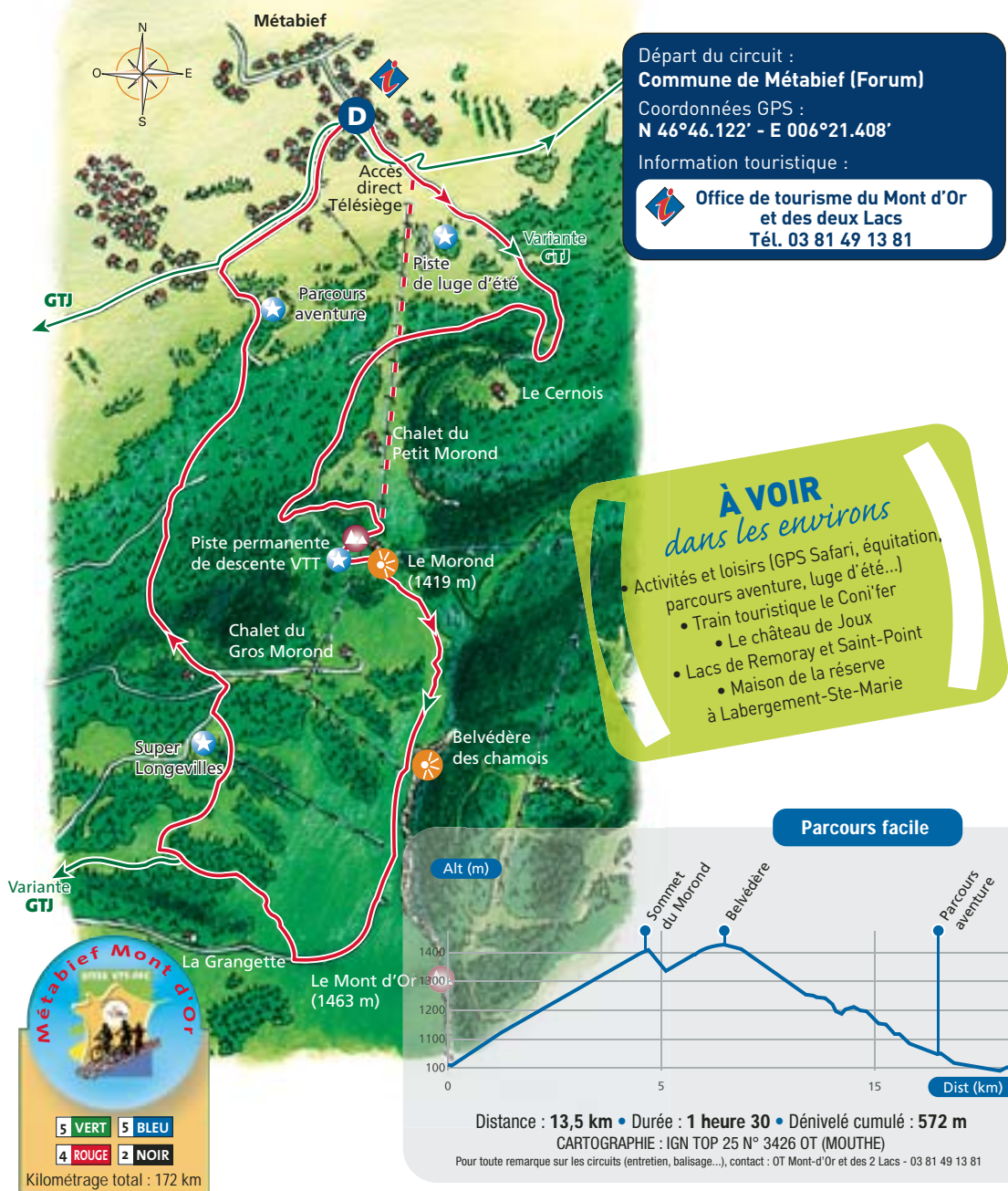
Espace VTT FFC

## Le Paradis par les Crêtes



Intérêt du parcours

Site incontournable du VTT en Europe (Championnats du Monde en 1993, et d'Europe en 1994...). Circuit physique mais très roulant. Panorama très varié. Vues magnifiques sur le mont Blanc et la chaîne des Alpes, le Suchet, les Aiguilles de Baulmes et le Chasseron.



3



Espace VTT FFC

## Chez Bougaud



Intérêt du parcours

Son sommet herbeux, entouré de forêts, couronne des pâturages d'estive et des prés-bois.





4



Espace VTT FFC

## Le Fort de Joux



Intérêt du parcours

Circuit varié, bords du Doubs, cluse, points de vue et Château de Joux.

Départ du circuit :  
Commune de la Cluse et Mijoux.  
Lieu-dit "Les Angles"

Coordonnées GPS :  
N 46°51.961' - E 006°22.224'

Information touristique :



Office de tourisme de Pontarlier  
Tél. 03 81 46 48 33

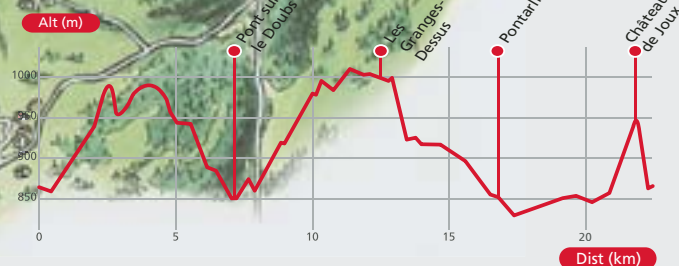


## À VOIR dans les environs

- Musée de Pontarlier
- Belvédère du Grand taureau
- Ferme de produits régionaux à la Cluse et Mijoux
- Lacs St-Point et Remoray
- Réserve naturelle de Remoray et Maison de la réserve



1 VERT 4 BLEU  
1 ROUGE 1 NOIR  
Kilométrage total : 141 km



Distance : 22 km • Durée : 2 heures • Dénivelé cumulé : 615 m  
CARTOGRAPHIE : IGN TOP 25 N° 3425 OT (PONTARLIER)

Pour toute remarque sur les circuits (entretien, balisage...), contact : CC Larmont (Ph. Querry) - 06 73 71 03 11

5



Espace VTT FFC

## Meix Foncin



Intérêt du parcours

Circuit surplombant les bassins du Doubs : passage à proximité du barrage du Châtelot, du belvédère du Châtelard, du Saut du Doubs, du belvédère des Taillards et du lac de Chaillexon.

Départ du circuit :  
Commune de Villers-le-Lac.  
Lieu-dit "Les Veuves"

Coordonnées GPS :  
N 47°04.277' - E 006°40.215'

Information touristique :



Office de tourisme de Villers-le-Lac  
Tél. 03 81 68 00 98

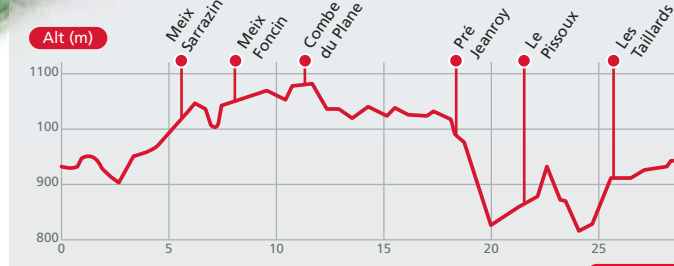


## À VOIR dans les environs

- Villers-le-Lac : Musée de la montre, Musée de la radio et Chapelle des Bassots (XVII<sup>e</sup>)
- Morteau : Musée de l'horlogerie (Château Pertusier), et église Notre-Dame de l'Assomption, belvédère du mont Vouillot
- Bassins et Saut du Doubs



1 VERT 1 BLEU  
4 ROUGE 0 NOIR  
Kilométrage total : 107 km



Distance : 28,8 km • Durée : 3 heures • Dénivelé cumulé : 750 m  
CARTOGRAPHIE : IGN TOP 25 N° 3524 OT (MORTEAU)

Pour toute remarque sur les circuits (entretien, balisage...), contact : OT Villers-le-Lac - 03 81 68 00 98



6



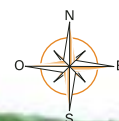
## Espace VTT FFC

## Le Tour des Roches



## Intérêt du parcours

Au pays de Courbet, dans un environnement magnifiquement préservé, plusieurs points de vue vous font admirer les vallées de la Loue et de la Brême : le dépaysement est au rendez-vous !



Départ du circuit :

**Office de tourisme d'Ornans** (centre-ville)

Coordonnées GPS :

**N 47°06.389' - E 006°08.812'**

Information touristique :



**Office de tourisme d'Ornans**  
Tél. 03 81 62 21 50

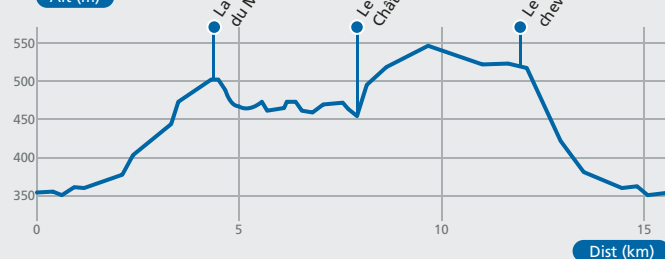


## À VOIR dans les environs

- Ville d'Ornans : musée et maison natale de Gustave Courbet, Maison nationale de l'eau et de la pêche, parcours aventure
- Vallée de la Loue : (source de la Loue, musée de la vigne et du vin à Lods, château de Cléron...)
- Dino-Zoo à Charbonnières-les-Sapins,
- Gouffre de Poudrey à Etalans

## Parcours facile

Alt (m)



Distance : **15,7 km** • Durée : **1 heure 30** • Dénivelé cumulé : **448 m**  
CARTOGRAPHIE : IGN TOP 25 N° 3424 OT (ORNANS)

Pour toute remarque sur les circuits (entretien, balisage...), contact : VC Ornans (B. Cordier) - 06 81 32 80 80

7



## Le Belvédère des 2 lacs



## Intérêt du parcours

Parcours forestier, très varié et assez technique. Belvédère sur les lacs de Remoray et de Saint-Point.



Départ du circuit :

**Commune de Remoray, place du village vers le gîte d'étape de "la réserve"**

Coordonnées GPS :

**N 46°46.128' - E 006°14.370'**

Information touristique :



**Office de tourisme de Malbuisson**  
Tél. 03 81 69 31 21



## Parcours difficile



Distance : **17,2 km** • Durée : **2 heures** • Dénivelé cumulé : **430 m**  
CARTOGRAPHIE : IGN TOP 25 N° 3426 OT (MOUTHE)

Pour toute remarque sur les circuits (entretien, balisage...), contact : OT Mont d'Or et des 2 Lacs : 03 81 49 13 81

## À VOIR dans les environs

- Maison de la réserve naturelle.
- Fonderie de cloches.
- Gorges et barrage du Fourperet.



8

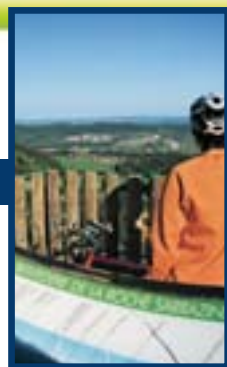


## La Roche sarrasine



### Intérêt du parcours

Perché à plus de 1 000 mètres d'altitude, à deux pas de la frontière suisse, ce circuit offre un point de vue exceptionnel sur le château de Joux à partir du belvédère de la Roche Sarrasine.



9



## Les Rochers du Bourbet



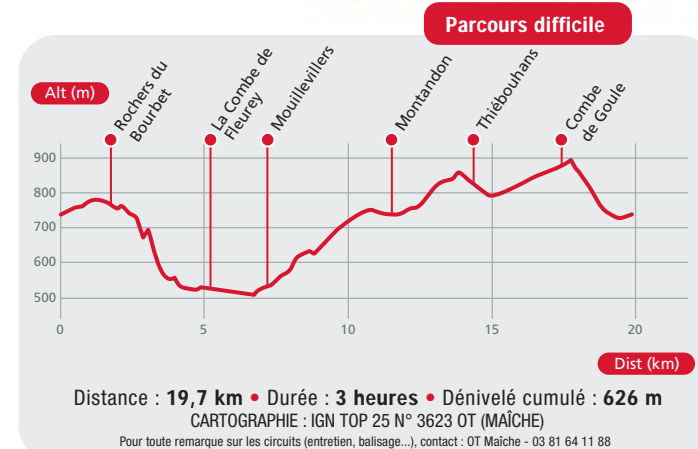
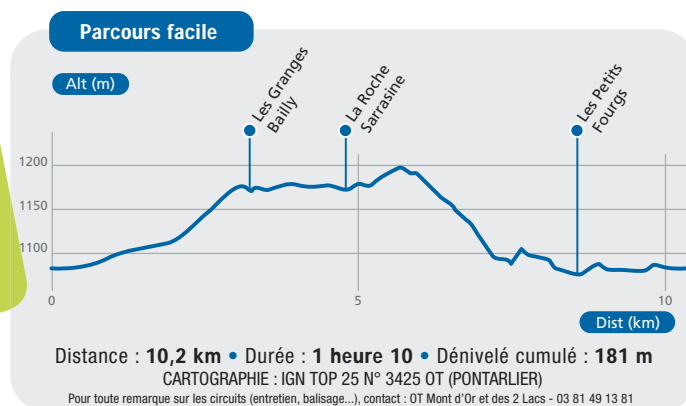
### Intérêt du parcours

Depuis le plateau de Maïche, ce circuit au relief varié promet de belles échappées sur la vallée du Dessoubre. À visiter sur le parcours : l'église des Bréseux et ses vitraux de Mannessier.



### À VOIR dans les environs

- Parcours aventure "Entre Ciel et Terre" aux Fourgs
- Château de Joux
- Lac Saint-Point (3e lac naturel de France)
- et lac de Remoray (réserve naturelle)
- Fruitières à Comté et fermes à "tuyé" du Haut Doubs
- Suisse voisine avec le Musée des automates à L'Auberson et celui des boîtes à musique à Ste-Croix



### À VOIR dans les environs

- 20 belvédères à découvrir sur le plateau de Maïche
- Vallée du Dessoubre et Cirque de Consolation
- Vallée du Doubs (échelles de la mort, site et corniche de Gourmois)
- Ville de Saint-Hippolyte (classée petite cité comtoise de caractère)
- Itinéraires touristiques du Pays horloger



10



## Le Franco-Suisse



### Intérêt du parcours

Sensations garanties ! Ce circuit au relief prononcé propose une descente dans la vallée du Doubs pour faire une escapade en Suisse.

Au programme : belvédères, milieu forestier, bords de rivière...



Départ du circuit :

**Commune de Damprichard,  
place du village**

Coordonnées GPS :

**N 47°14.684' - E 006°52.962'**

Information touristique :



**Office de tourisme de Maïche**  
Tél. 03 81 64 11 88



### À VOIR dans les environs

- Site de Goumois
- Echelles de la mort
- Bassins et Saut du Doubs à Villers-le-Lac
- Vallée du Dessoubre et Cirque de Consolation
- Itinéraires touristiques du Pays horloger

### Parcours sportif



Distance : **24,8 km** • Durée : **4 heures** • Dénivelé cumulé : **990 m**

CARTOGRAPHIE : IGN TOP 25 N° 3623 OT (MAÏCHE)

Pour toute remarque sur les circuits (entretien, balisage...), contact : OT Maïche - 03 81 64 11 88

11

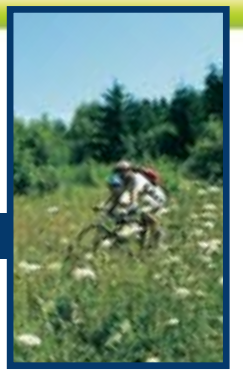


## Chemin de la Mémoire et de la Paix



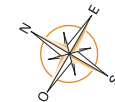
### Intérêt du parcours

Dans le cadre naturel du plateau d'Ecot, l'itinéraire emprunte le Chemin de la mémoire et de la paix à travers bois et pâturages. Plusieurs tables de lecture jalonnent les 39 km de cette boucle.

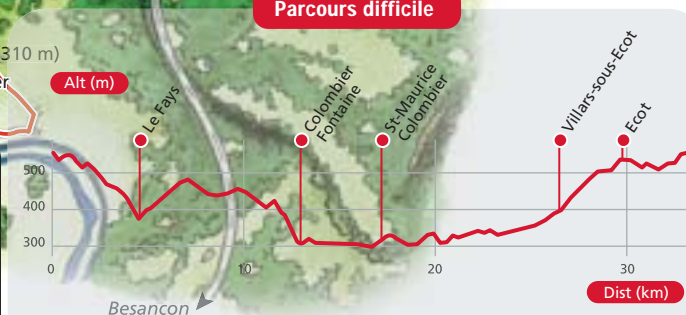


### À VOIR dans les environs

- Mandeure (théâtre gallo-romain)
- Montbéliard (ville, château, musée)
- Sochaux (musée Peugeot)
- Fort du Mont-Bart
- Audincourt (église du Sacré-Cœur)
- Château de Belvoir
- Clos du Doubs (retenue de Vaufrey, grotte de Réclère, ville de Saint-Hippolyte classée petite cité comtoise de caractère, ville de Saint-Ursanne en Suisse)



### Parcours difficile



Distance : **33,1 km** • Durée : **3 heures 30** • Dénivelé cumulé : **618 m**

CARTOGRAPHIE : IGN TOP 25 N° 3622 OT

Pour toute remarque sur les circuits (entretien, balisage...), contact : OT du Pays de Montbéliard - 03 81 94 45 60

Départ du circuit :

**Monument de la résistance à Ecot**

Coordonnées GPS :

**N 47°24.760' - E 006°45.121'**

Information touristique :



**Office de tourisme du Pays  
de Montbéliard**  
Tél. 03 81 94 45 60



12



## La Rêverotte



### Intérêt du parcours

Découverte des vallées du Dessoubre et de la Rêverotte depuis le belvédère du Creux de Hauteroche. Ici, forêts et rivières se côtoient dans une ambiance sauvage...



Départ du circuit :  
**Château du Sagey**  
(Pierrefontaine-les-Varans)

Coordonnées GPS :  
**N 47°12.835' - E 006°32.594'**

Information touristique :

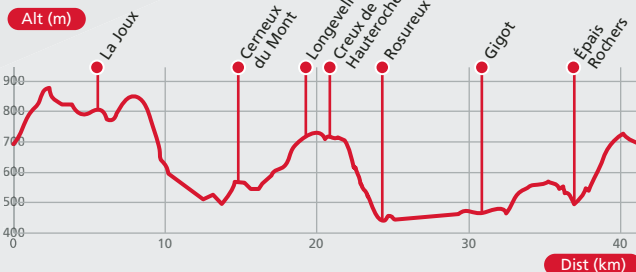


**Office de tourisme de Morteau**  
Tél. 03 81 67 18 53



### À VOIR dans les environs

- Cirque de Consolation
- Vallées du Dessoubre et de la Rêverotte
- Moulin et cascade de Vermondans
- Château de Belvoir



Distance : **41,8 km** • Durée : **4 heures** • Dénivelé cumulé : **1466 m**

CARTOGRAPHIE : IGN TOP 25 N° 3523 OT

Pour toute remarque sur les circuits (entretien, balisage...), contact : M. Girard - 03 81 56 00 04

13

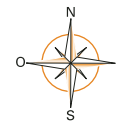


## Sur les traces du P'ti Louipe

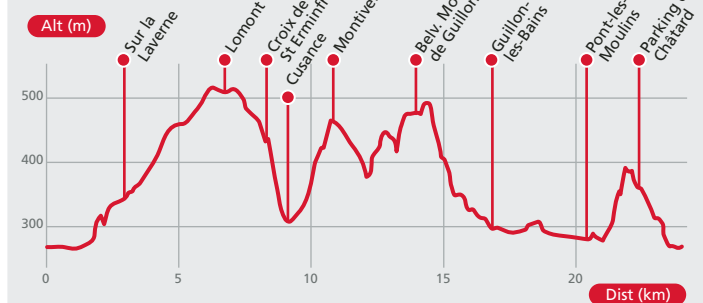


### Intérêt du parcours

Source du Cusancin, Source bleue, grottes et belvédère...  
un parcours superbe en toutes saisons !



### Parcours difficile



Distance : **24,1 km** • Durée : **3 heures** • Dénivelé cumulé : **763 m**

CARTOGRAPHIE : IGN TOP 25 N° 3423 ET

Pour toute remarque sur les circuits (entretien, balisage...), contact : EC Baumoise (F. Brun) - 03 81 84 36 51

### À VOIR dans les environs

- Baume-les-Dames (Cité patrimoniale) et ses musées
- Château de Belvoir
- Abbaye de la Grâce-Dieu
- Grotte de la Glacière
- Musée de plein air des maisons comtoises à Nancray
- Labylude (Labyrinthe végétal)



14

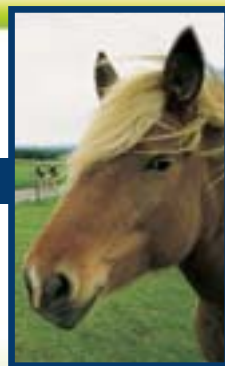


## Le Vuillorbe



### Intérêt du parcours

Le Gour, qui prend sa source à Bouclans, constitue le fil conducteur de ce bel itinéraire familial qui chemine dans un milieu découvert.



Départ du circuit :  
**Place de la mairie,  
derrière la fontaine-lavoir**

Coordonnées GPS :  
**N 47°14.996' - E 006°14.278'**

Information touristique :



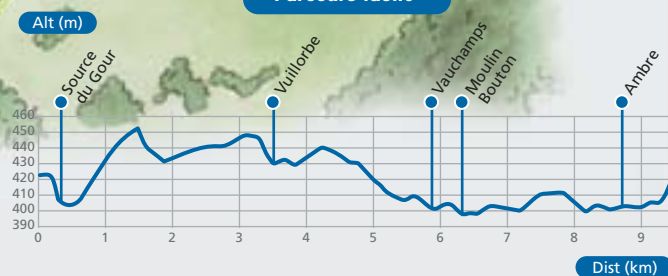
**Office de tourisme de Besançon**  
Tél. 03 81 80 92 55



### À VOIR dans les environs

- Château de Bouclans
- Musée des maisons comtoises à Nancray
- Dino-zoo à Charbonnières-les-Sapins
- Gouffre de Poudrey à Étals
- Grotte de la Glacière à Chaux-les-Passavant
- Abbaye de la Grâce-Dieu dans la vallée du Cusancin
- Fromagerie-musée de Trépot
- Ruines du château de Montfaucon

### Parcours facile



Distance : **9,4 km** • Durée : **1 heure 15** • Dénivelé cumulé : **131 m**  
CARTOGRAPHIE : IGN TOP 25 N° 3423 ET

15



## La Dame blanche



### Intérêt du parcours

Aux portes de Besançon, l'immense forêt de Chailluz vous accueille dans son cadre enchanteur ; vous grimpez en sous-bois jusqu'au fort de la Dame blanche pour apercevoir la vallée de l'Ognon.



Départ du circuit :  
**Forêt de Chailluz (commune de  
Besançon) au lieu-dit les Grandes  
Baraques**

Coordonnées GPS :  
**N 47°17.825' - E 006°03.134'**

Information touristique :



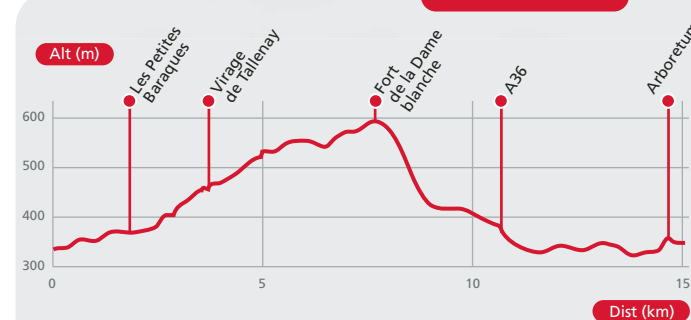
**Office de tourisme de Besançon**  
Tél. 03 81 80 92 55



### À VOIR dans les environs

- Ville de Besançon, ville d'art et d'histoire : Citadelle, Musée du temps, Musée des beaux-Arts et d'archéologie, Horloge astronomique, promenades en bateau sur le Doubs...
- Musée de plein air des maisons comtoises à Nancray.

### Parcours difficile



Distance : **15,2 km** • Durée : **2 heures** • Dénivelé cumulé : **382 m**  
CARTOGRAPHIE : IGN SÉRIE BLEUE N° 3323 E



16

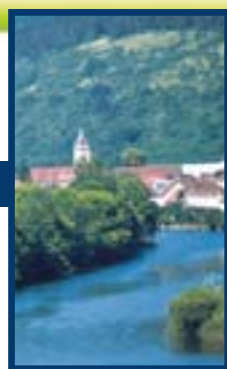


## Entre Doubs et Loue



### Intérêt du parcours

Ce magnifique parcours qui se caractérise par 3 belles bosses et bien sûr 3 belles descentes vous conduit sur les hauteurs des vallées du Doubs et de la Loue, au loin vous apercevez les monts qui encerclent Besançon. Depuis la Chapelle du Mont, vous pourrez contempler le panorama avec le Doubs qui s'étend à vos pieds.



Départ du circuit :  
**Commune de Quingey, Cap Loisirs**

Coordonnées GPS :  
**N 47°06.200' - E 005°53.162'**

Information touristique :

**Office de tourisme d'Arc et Senans**  
Tél. 03 81 57 43 21



### À VOIR dans les environs

- La vallée de la Loue
- La Saline royale d'Arc et Senans
- La grotte d'Osselle
- Besançon, ville d'Art et d'Histoire

### Parcours difficile



Distance : **25 km** • Durée : **2 heures** • Dénivelé cumulé : **804 m**  
CARTOGRAPHIE : IGN TOP 25 N° 3324 ET (ARC ET SENANS)

Pour toute remarque sur les circuits (entretien, balisage...), contact : CC Canton de Quingey - 03 81 63 84 63

17

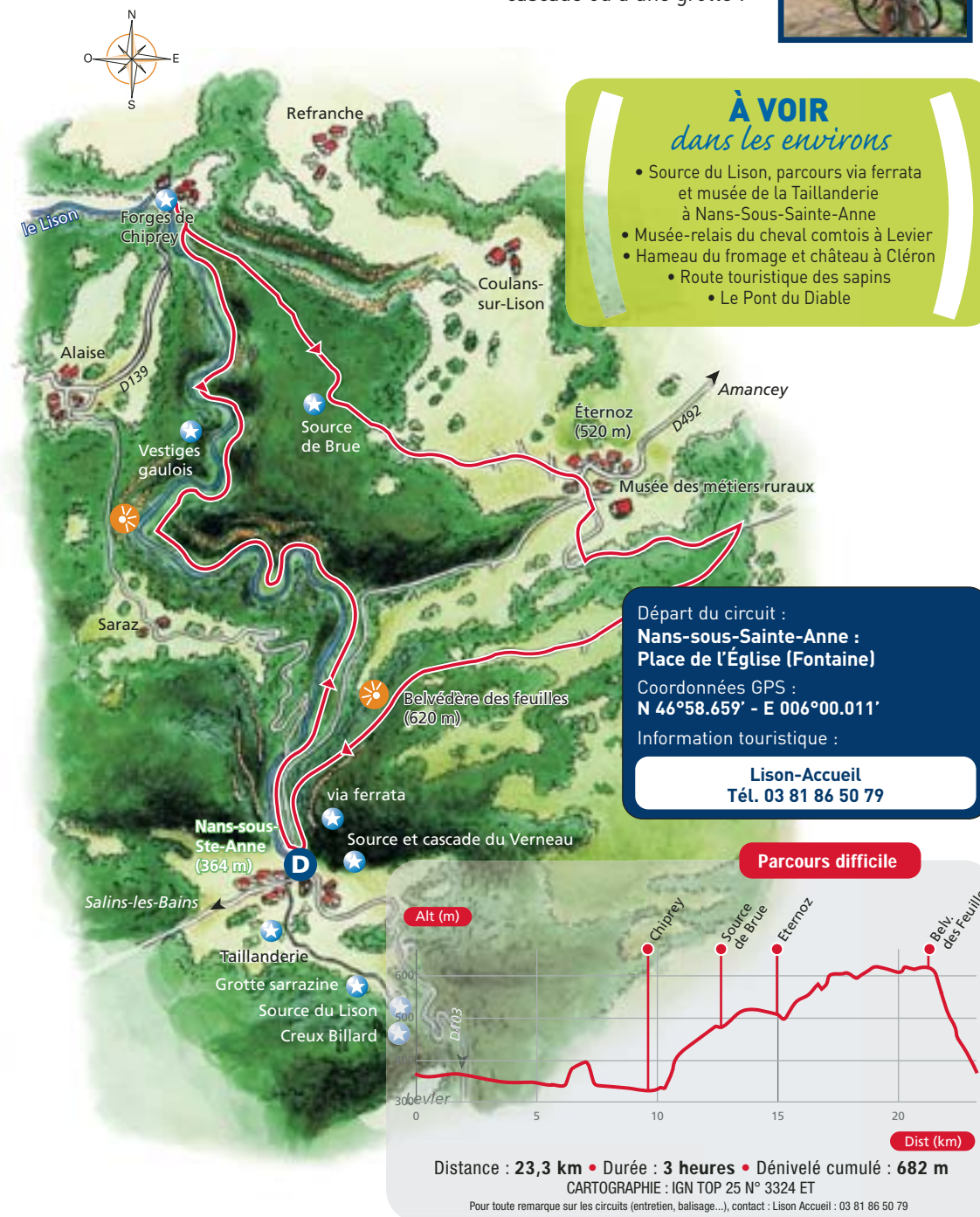


## Les Gorges du Lison



### Intérêt du parcours

La vallée du Lison recèle un patrimoine naturel d'une rare richesse : laissez-vous surprendre par le cri du faucon pèlerin, la découverte d'une cascade ou d'une grotte !



### À VOIR dans les environs

- Source du Lison, parcours via ferrata et musée de la Taillanderie à Nans-sous-Sainte-Anne
- Musée-relais du cheval comtois à Levier
- Hameau du fromage et château à Cléron
- Route touristique des sapins
- Le Pont du Diable

Départ du circuit :  
**Nans-sous-Sainte-Anne :  
Place de l'Église (Fontaine)**

Coordonnées GPS :  
**N 46°58.659' - E 006°00.011'**

Information touristique :

**Lison-Accueil**  
Tél. 03 81 86 50 79

### Parcours difficile



Distance : **23,3 km** • Durée : **3 heures** • Dénivelé cumulé : **682 m**  
CARTOGRAPHIE : IGN TOP 25 N° 3324 ET

Pour toute remarque sur les circuits (entretien, balisage...), contact : Lison Accueil - 03 81 86 50 79





## L'itinéraire de la GTJ dans le Doubs

Grande classique française de la randonnée itinérante à VTT, la Grande traversée du Jura propose 380 km de plaisir ; un itinéraire intégralement balisé à parcourir en 5 à 10 jours du nord au sud des montagnes du Jura, reliant trois départements par les sentiers.



### INFOS PRATIQUES

#### Hébergements :

50 établissements adhérents de l'association GTJ au long de l'itinéraire de Pont-de-Roide à Chapelle-des-Bois.

#### Période d'ouverture :

D'avril ou mai à octobre, selon l'enneigement des secteurs les plus élevés.

#### Carto-guide VTT de la GTJ :

Editions Chamina, 26 fiches, un livret pratique, format 11,5 x 21 cm, 14,50 € en librairie ou sur commande auprès de l'association "Grandes Traversées du Jura" 15-17 Grande Rue 39150 Les Planches-en-Montagne Tél. 03 84 51 51 51 (+3,00 € de frais d'envoi)

**D**e Mandeure à Mouthe, c'est la rivière "Doubs" elle-même qui pendant 195 km constitue le fil conducteur de la Grande traversée du Jura. La GTJ poursuit ensuite son périple en direction de Chapelle-des-Bois pour entrer dans le Haut-Jura voisin après 220 km parcourus, 380 km au total étant nécessaires pour rejoindre Hauteville dans le département de l'Ain à quelques encablures de la région lyonnaise.

Parcourir la GTJ est une aventure à la mesure de tous les passionnés de VTT permettant d'allier les plaisirs du sport, du tourisme et de la découverte. Dans le Doubs, la GTJ propose 220 km de Mandeure à Chapelle-des-Bois pour 4 500 m de dénivellation. Le parcours passe ainsi

par la "mythique" station de Métabief mais aussi près de sites réputés – Goumois, le Saut du Doubs, le Château de Joux... – et d'autres plus confidentiels à découvrir au long du parcours.

#### Les principales localités traversées :

Mandeure, Pont-de-Roide, Saint-Hippolyte, Goumois, Morteau, Pontarlier, Les Fourgs, Les Hopitiaux-Neufs, Métabief, Mouthe, Chaux-Neuve, Chapelle-des-Bois.





Découvrez une sélection de nos

Coups de cœur

## Séjours VTT



à partir de  
**69,50 €**  
/pers

### Randonnée VTT à Chapelle-des-Bois

Site labellisé VTT/FFC situé à 1100 m d'altitude, dans le Parc naturel régional du Haut-Jura et sur le tracé de la GTJ, Chapelle-des-Bois, paradis de la randonnée sous toutes ses formes : VTT, pédestre, équestre, vous séduira par son caractère authentique et chaleureux...

3 jours / 2 nuits - Pension complète en Gîte d'étape et de séjour 3 épis.

à partir de  
**266 €**  
/pers

### Week-end free ride à Métabief

Venez rider à Métabief dans le cadre magnifique des Montagnes du Jura face à la chaîne des Alpes et au mont Blanc. Accompagné par Greg Noce, pilote professionnel diplômé d'état et membre du Team Commençal/Métabief, vous serez guidé vers de nouvelles pratiques Free Ride pour faire le plein d'adrénaline !

3 jours / 2 nuits - Demi-pension en hôtel\*\*

à partir de  
**165 €**  
/pers

### Séjour VTT en Pays horloger

Sillonnez les sentiers aménagés du Pays horloger, au cœur de majestueuses forêts de résineux, à la découverte d'une nature exceptionnelle et de sites grandioses. À chacune des 3 étapes : accueil chaleureux, bonne cuisine du terroir et point d'eau pour laver votre VTT...

4 jours / 3 nuits - 1/2 pension en hôtels Logis de France.



Retrouvez le détail de nos offres et autres idées de séjour ou locations (meublés, chambres d'hôtes...) sur **[www.doubs.travel](http://www.doubs.travel)**

Information et réservation  
**CDT/Loisirs Accueil Doubs**  
[reservation@doubs.com](mailto:reservation@doubs.com)

**0 381 212 978**



# Infos & réservations



# Offices de tourisme et syndicats d'initiative du Doubs



## Comité départemental du tourisme du Doubs

13 rue de la Préfecture  
25031 Besançon Cedex  
Tél. : 0 381 212 999  
Fax : 0 381 212 998  
cdt@doubs.com  
www.doubs.travel



## Hébergements



**Associations :**  
**Gîtes de France du Doubs,**  
Tél. 0 381 212 982



**Logis de France du Doubs**  
Tél. 0 381 212 981  
**Clévancances Doubs**  
Tél. 0 381 212 985



Adresse et fax commun :  
13 rue de la Préfecture  
25000 Besançon  
Fax 0 381 823 872

Document réalisé en partenariat avec :



## Comité régional de cyclisme de Franche-Comté

Maison régionale des sports  
3 av. des Montboucons  
25000 Besançon  
Tél./Fax : 0 381 52 17 13  
ffcfranchecomte@wanadoo.fr  
www.franchecomtecyclisme.fr



Ce document a bénéficié du soutien  
du Conseil général du Doubs

### Arc et Senans 25610

Saline royale  
Tél./Fax : 03 81 57 43 21  
info@ot-arcetsenans.fr  
www.ot-arcetsenans.fr

### Baume-les-Dames 25110

6, rue de Provence  
BP 14 101  
Tél. : 03 81 84 27 98  
Tél. : 03 81 84 15 61  
otsibaumoises@wanadoo.fr

### Besançon 25000

2, place de la 1<sup>re</sup> Armée  
française  
Tél. : 03 81 80 92 55  
Fax : 03 81 80 58 30  
info@besancon-tourisme.com  
www.besancon-tourisme.com

### Les Fourgs 25300

36, Grande rue  
Tél. : 03 81 69 44 91  
Fax : 03 81 49 09 27  
contact@tourisme-metabief.com  
www.tourisme-metabief.com

### Maiche 25120

Place de la Mairie - BP 22  
Tél. : 03 81 64 11 88  
Fax : 03 81 64 02 30  
office.de.tourisme.maiche  
@wanadoo.fr  
www.maiche@free.fr

### Malbuisson 25160

69, Grande rue  
Tél. : 03 81 69 31 21  
Fax : 03 81 49 09 27  
contact@tourisme-metabief.com  
www.tourisme-metabief.com

### Métabief

**Les Hôpitaux-Neufs 25370**  
1, place de la Mairie  
Tél. : 03 81 49 13 81  
Fax : 03 81 49 09 27  
contact@tourisme-metabief.com  
www.tourisme-metabief.com

### Montbéliard 25200

1 rue Henri Mouhot  
Tél. : 03 81 94 45 60  
Fax : 03 81 94 14 04  
accueil@ot-pays-de-montbéliard.fr  
www.ot-pays-de-montbéliard.fr

### Montbenoit 25650

8, rue du Val Saugeais  
Tél./Fax : 03 81 38 10 32  
info@otcm25.org  
www.otcm25.org

### Morteau 25500

Place de la Halle - BP 72054  
Tél. : 03 81 67 18 53  
Fax : 03 81 67 62 34  
otsi.morteau@wanadoo.fr  
www.morteau.org

### Mouthé 25240

3, rue de la Varée  
Tél. : 03 81 69 22 78  
Fax : 03 81 69 15 72  
valdemouthé@wanadoo.fr  
www.mouthelersoux.com

### Ornans 25290

7, rue Pierre Vernier  
Tél. : 03 81 62 21 50  
Fax : 03 81 62 02 63  
otsi.ornans@wanadoo.fr

### Pontarlier 25300

14 bis, rue de la Gare  
Tél. : 03 81 46 48 33  
Fax : 03 81 46 83 32  
info@pontarlier.org  
www.pontarlier.org

### Rougemont 25680

5, place du Marché  
Tél./Fax : 03 81 86 99 52  
otsirougemont@wanadoo.fr

### Saint-Hippolyte 25190

Place de l'hôtel de ville  
Tél. : 03 81 96 58 00  
Fax : 03 81 96 59 37  
tourisme@ville-saint-hippolyte.fr  
www.ville-saint-hippolyte.fr

### Villers-le-Lac 25130

5, rue Pierre Berçot  
Tél./Fax : 03 81 68 00 98  
information@villers-le-lac-  
info.org  
www.villers-le-lac-info.org

Graphisme :  
Jean-Paul Richel 03 81 92 20 64  
Illustrations : Thierry Mazzeo, Staccato  
Credits Photos : CDT/Conseil Général du  
Doubs, Atelier Michel Bevalot,  
Laurent Cheviet, Pierrette Domier, Sam  
Péridy, Patrick Vallot  
Impression : Edips - Edition : septembre  
2007, 30 000 exemplaires.



## Documentation disponible auprès du CDT :

- 1 LE DOUBS MAG\* (été - hiver)
- 2 GUIDE PRATIQUE TOURISTIQUE
- 3 CARTE ROUTIÈRE TOURISTIQUE
- 4 GUIDE DES HÉBERGEMENTS
- 5 LE DOUBS GPS SAFARI
- 6 LE DOUBS RANDO\*
- 7 LE DOUBS CYCLO\*
- 8 LE DOUBS NORDIQUE
- 9 DOUBS PÊCHE